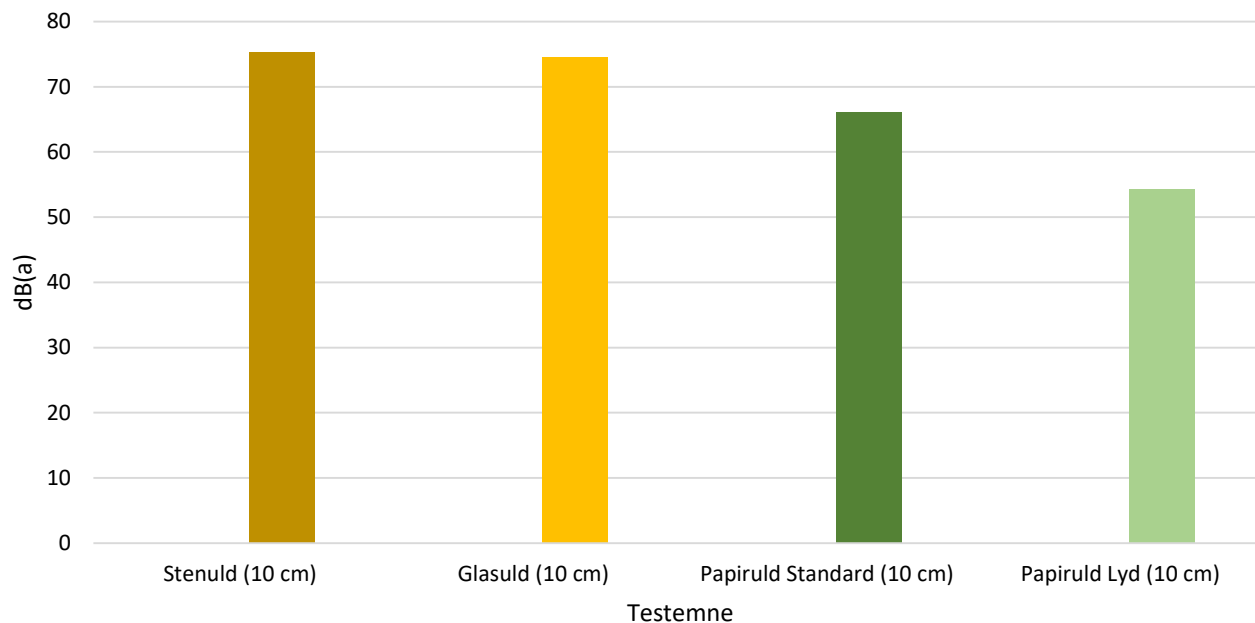


# Lydmåling af MOE A/S

## Sammenligning på lydforplantning



# DELTA

## *Luftlydsdæmpning (væg)*

- Papiruld Standard
  - *$R_w = 60 \text{ dB}$  (uden flanketransmission)*
- Papiruld Lyd
  - *$R_w = 60 \text{ dB}$  (uden flanketransmission)*
- *Svarer til  $R_w' = 56 \text{ dB}$  (med flanketransmission)*

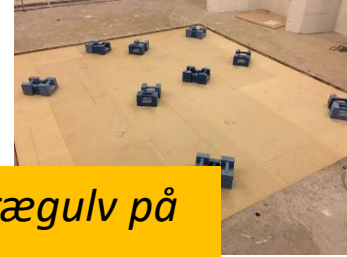


**Opfylder BR15 krav til luftlydisolation på mindst  
53 dB !**

# DELTA

## Trinlydskæmpning (gulv)

- Papiruld Standard
  - $dL_w = 20 \text{ dB}$
- Papiruld Lyd
  - $dL_w = 21 \text{ dB}$



*Betondæk med trægulv på strøer.*

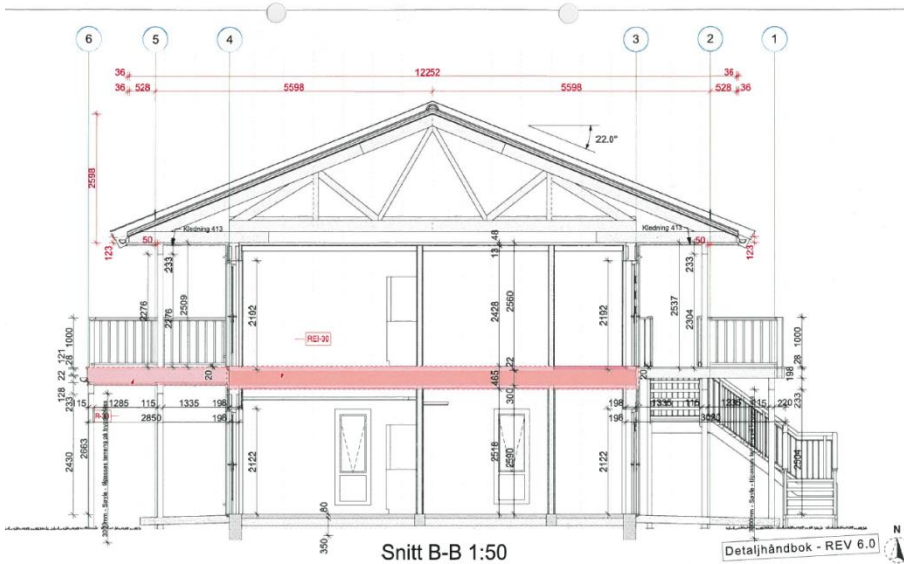
*Hvis man har svært ved at akkurat overholde BR15, så er PU lyd løsningen.*

**Forventet luftlydisolation  $R'_w \geq 55 \text{ dB}$  og trinlydniveau  $L'_{n,w} \leq 53 \text{ dB}$ , hvilket overholder BR15 krav !**

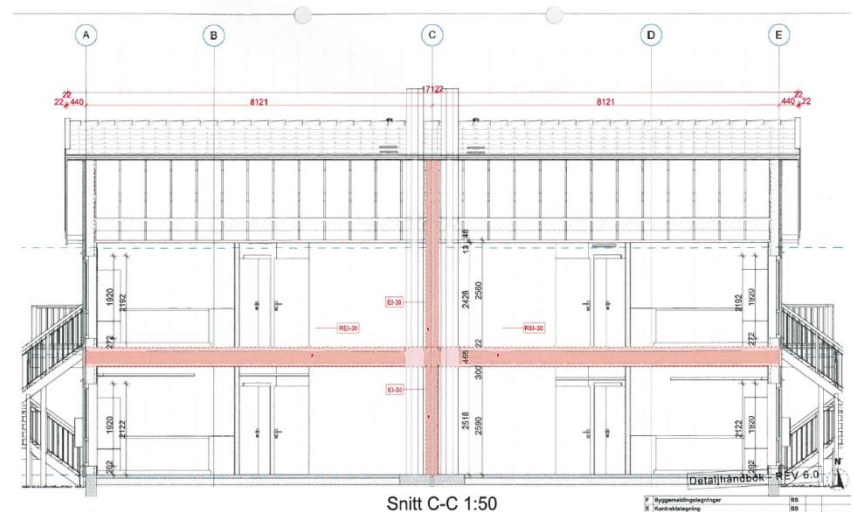
*NB: Måling af SoundInvision af træbjælkelag med 190 mm hulrum (trægulv og 1 lag gipsplade på undersiden) viser, at PU Standard dæmper trinlydsniveauet med 4-6 dB og PU Lyd med 8-10 dB.*

# Prøveprojekt i Rorøs (1:2)

## - Lydmålinger af Multiconsult 23.06.2017



F	Byggemålingstegninger	IS	
E	Kontrakttegning	IS	
D	Teknisk vurdering	BS/PRO	
C	Tilbudsskæde	IS	
B	Skisseprojekt 2020-01-01	IS	
A	Udkastning 2017	IS	ALK 23.06.2017
IF - Elleveth (Årsmønstre) Projektnummer - Beskrivelse Tilrådgiver Adresse, Postnummer, Stednavn Snitt B-B Kommune ALK 25.01.2017 1:50 AT 30.19			



F	Byggemålingstegninger	IS	
E	Kontrakttegning	IS	
D	Teknisk vurdering	BS/PRO	
C	Tilbudsskæde	IS	
B	Skisseprojekt 2020-01-01	IS	
A	Udkastning 2017	IS	ALK 23.06.2017
IF - Elleveth (Årsmønstre) Projektnummer - Beskrivelse Tilrådgiver Adresse, Postnummer, Stednavn Snitt C-C Kommune ALK 25.01.2017 1:50 AT 30.19			

Multiconsult

**PAPIRULD DANMARK**  
EFFEKTIV ISOLERING

Papiruld Danmark A/S • Brødskovvej 40 • 3400 Hillerød  
48 14 11 88 • www.papiruld.dk • cvr: 16 26 60 35

# Prøveprojekt i Rorøs (2:2)

## - Lydmålinger af Multiconsult 23.06.2017

1) Trinlyd vertikalt mellem soverum (krav: *mindre end eller lig* med 53 dB):

Målt resultat: **51 dB**

2) Trinlyd horisontalt mellem stuer (krav: *mindre end eller lig* med 53 dB):

Målt resultat: **48 dB**

3) Luftlyd vertikalt mellem soverum (krav: *større end eller lig* med 55 dB):

Målt resultat: **65 dB**

4) Luftlyd horisontalt mellem stuer (krav: *større end eller lig* med 55 dB):

Målt resultat: **59 dB**

**Konklusion (Multiconsult):** "Måleresultatene viser at skillevæggende tilfredsstillende forskriftskravene med god margin."